

ACTIONclima®



inverter
Brushless

FKE

VENTILCONVETTORI
Ventilatore centrifugo
Motore EC Brushless

FAN COIL UNITS
Centrifugal fan
EC Brushless motor

ESP.max
75 Pa

PTS08-41021002-R00

SCHEDA TECNICA PRODOTTO

PRODUCT TECHNICAL SHEET

 **Forza e Creatività
del Made in Italy**
**Force and Creativity
of Made in Italy**





FKE Ventilconvettori Brushless
Brushless Fan-coil units



ESP.max
75 Pa

1,5 ÷ 8,8 kW

3,7 ÷ 17,6 kW

230Vac
Modulating 0...10Vdc

370 ÷ 1.255 m³/h

Batteria ad acqua
Water coil

Taglie - Sizes

2-4 Tubi
2-4 Pipes

Versioni - Versions

BRUSHLESS+INVERTER insieme si vince: il motore Brushless assicura il massimo risparmio energetico rispetto a tutte le altre tecnologie attualmente disponibili; l'inverter modula in continuo la portata aria adeguandola, istante per istante, alle effettive esigenze del locale da climatizzare... ogni confronto con un tradizionale motore asincrono a 3 velocità è superfluo...

Maggiore benessere (*), minore consumo:

- Comfort totale: ridotte oscillazioni della temperatura ed umidità; Rapida messa a regime degli ambienti
- Massima silenziosità di funzionamento (livello di rumorosità -50%)
- 50% risparmio di energia elettrica (con picchi fino al 70%)
- 50% riduzione delle emissioni di CO₂

(*) Maggiore benessere: la variazione continua 0-100% della portata aria (tramite segnale 0...10Vdc) si traduce nella conseguente modulazione della potenza termica e frigorifera, adeguandole, istante per istante, alle effettive esigenze del locale da climatizzare e garantendo così ridotte oscillazioni della temperatura, dell'umidità e della rumorosità.

- Griglia mandata aria con doppio ordine di alette orientabili per indirizzare il flusso d'aria in qualsiasi direzione:

- Possibilità di orientamento contrapposto delle alette, per accentuare l'Effetto Induzione
- Possibilità di chiudere alcune alette, per aumentare la velocità in uscita e quindi aumentare il **Lancio Aria**
- Possibilità di orientare il flusso tangenzialmente al soffitto/muro, per sfruttare l'Effetto Coanda
- Possibilità di chiudere tutte le alette nei periodi di inattività, per **Evitare l'ingresso di Polvere e Sporczia** all'interno dell'unità

- Batteria di scambio termico ad alta efficienza (Tubi in rame ed Alette in alluminio Turbolenziate)
- Attacchi idraulici a Sinistra o a Destra (a richiesta, senza sovrapprezzo) + reversibilità in cantiere
- Ampia gamma di modelli, versioni, accessori, varianti, soluzioni

La tecnica prima di tutto: Comfort ad alta prestazione The technology first: High Performance comfort

BRUSHLESS+INVERTER winning together: the Brushless motor provides maximum energy savings in comparison with all other currently available technologies; the Inverter permanently modulates the air flow, adjusting instant by instant, to the actual needs of the room to be conditioned... any comparison with a conventional 3 speed asynchronous motor becomes superfluous...

Improved well-being (*), lower consumption:

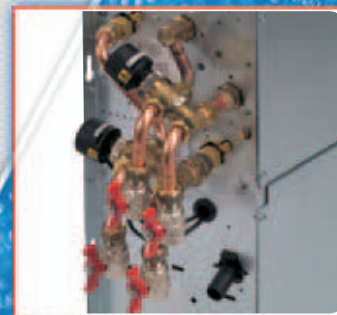
- Total Comfort: small fluctuations of the temperature and humidity; The regime conditions of the rooms are rapidly reached
- Very quiet operation (noise level -50%)
- 50% yearly energy saving (with peaks up to 70%)
- 50% reduction in CO₂ emissions

(*) Improved well-being: the continuous variation 0-100% of the air flow and the consequent modulation of the heating and cooling capacity, adapting, instant by instant, to the actual needs of the room to be air-conditioned, guarantees reduced fluctuations of the temperature, humidity and noise.

- Air supply grills with double bank adjustable louvers to send the air-flow in any direction:

- Louvers adjusted in opposite position will increase the **Induction Effect**
- Some Louvers closed will increase the air-flow speed increasing the **Air Throw**
- Adjusting the air-flow tangentially to the ceiling/wall will increase the **Coanda Effect**
- All Louvers closed when the unit is not in use, will **Avoid the Dust and Dirtiness** to get in

- Highly efficient coil (Copper pipes and Aluminium Turbolenced fins)
- Left or Right hydraulic connections (on request, without extra price) + on site reversibility
- Wide variety of models, versions, accessories, variants, solutions





ACTIONclima[®]

ACTIONCLIMA S.r.l. - 31030 BIBAN FRAZIONE DI CARBONERA - Via Biban, 54
TREVISO (ITALY) - Tel.: (+39) 0422-699923 - Fax.: (+39) 0422-445768
www.actionclima.it - e-mail: info@actionclima.it