

Politilene

Irrigazione - Idrica - Gas



GAS

S 5 - SDR11 | Rotoli



Ø mm	spessore mm	
20	3,0	
25	3,0	
32	3,0	
40	3,7	
50	4,6	
63	5,8	Ø 20 + 25 (standard): m 200
75	6,8	Ø 32 + 75 (standard): m 100
90	8,2	Ø 90 + 110 (standard): m 50
110	10,0	BARRE: Ø 25 + 315 (standard): m 6 + 12

Tubi in polietilene alta densità PE 80 Gas - PE 100 Gas
 TUBI DI POLIETILENE PE80 - PE100 PER CONDOTTE INTERRATE DI DISTRIBUZIONE GAS
 COMBUSTIBILE,
 CONFORMI ALLA NORMA UNI EN 1555 RISPONDENTI AL D.M. 11/99 E SUCCESSIVE MODIFICHE E/O INTEGRAZIONI.



Tubi in polietilene alta densità PE 80 Gas - PE 100 Gas



Codice	SubCodice	Riferimenti	Listino	U.M.	Conf.	D.
P20G	0	D. 20-1/2"	€ 1,41	1	200	800
P25G	0	D. 25-3/4"	€ 2,01	1	200	480
P32G	0	D. 32-1"	€ 2,64	1	200	200
P40G	0	D. 40-11/4"	€ 3,57	1	100	200
P50G	0	D. 50-11/2"	€ 5,64	1	100	400
P63G	0	D. 63-2"	€ 8,87	1	50	100
P75G	0	D. 75-21/2"	€ 13,02	1	25	0
P90G	0	D. 90-3"	€ 18,78	1	25	0
P110G	0	D. 110-4"	€ 27,78	1	25	0

Tubi in polietilene Bassa densità Pe16 - Pe110

TUBI DI POLIETILENE PE16 - PE100 PER CONDOTTE ESTERNE DISTRIBUZIONE ACQUA IRRIGAZIONE,
 POLITILENE PROVENIENTE DA RECUPERO

Polietilene a rotoli PN4 "Riplast"

Codice	SubCodice	Riferimenti	Listino	U.M.	Conf.	D.
P420	Richiedere	D. 20-1/2"	Richiedere	1	200	Arrivo
P425	Richiedere	D. 25-3/4"	Richiedere	1	200	Arrivo
P432	Richiedere	D. 32-1"	Richiedere	1	200	Arrivo
P440	Richiedere	D. 40-11/4"	Richiedere	1	100	Arrivo
P450	Richiedere	D. 50-11/2"	Richiedere	1	100	Arrivo
P463	Richiedere	D. 63-2"	Richiedere	1	50	Arrivo
P475	Richiedere	D. 75-21/2"	Richiedere	1	25	Arrivo
P490	Richiedere	D. 90-3"	Richiedere	1	25	Arrivo
P4110	Richiedere	D. 110-4"	Richiedere	1	25	Arrivo



Polietilene a rotoli PN6 "Riplast"

Codice	SubCodice	Riferimenti	Listino	U.M.	Conf.	D.
P620	0	D. 20-1/2"	0,95 €	1	200	2000
P625	0	D. 25-3/4"	1,41 €	1	200	2000
P632	0	D. 32-1"	2,30 €	1	200	1900
P640	0	D. 40-11/4"	3,52 €	1	100	0
P650	0	D. 50-11/2"	5,36 €	1	100	0
P663	0	D. 63-2"	8,43 €	1	50	0
P675	0	D. 75-21/2"	5,80 €	1	25	0
P690	0	D. 90-3"	8,37 €	1	25	0
P6110	0	D. 110-4"	12,39 €	1	25	0





Polietilene a rotoli PN10 "Riplast"



Codice	SubCodice	Riferimenti	Listino	U.M.	Conf.	D.
P20	0	D. 20-1/2"	0,73 €	1	200	4140
P25	0	D. 25-3/4"	1,14 €	1	200	1784
P32	0	D. 32-1"	1,85 €	1	200	402
P40	0	D. 40-11/4"	2,45 €	1	100	1000
P50	0	D. 50-11/2"	3,93 €	1	100	0
P63	0	D. 63-2"	6,51 €	1	50	200
P75	Richiedere	D. 75-21/2"	Richiedere	1	25	Arrivo
P90	Richiedere	D. 90-3"	Richiedere	1	25	Arrivo
P110	Richiedere	D. 110-4"	Richiedere	1	25	Arrivo



POLITILENE 1° SCELTA BASSA DENSITA'

Polietilene a rotoli PN10 "Prima scelta"

Codice	SubCodice	Riferimenti	Listino	U.M.	Conf.	D.
PN2010	8050030790039	D. 20-1/2"	1,35 €	1	200	4770
PN2510	0	D. 25-3/4"	1,97 €	1	200	2685
PN3210	0	D. 32-1"	3,21 €	1	200	1695
PN4010	0	D. 40-11/4"	4,94 €	1	100	664
PN5010	0	D. 50-11/2"	7,77 €	1	100	338
PN6310	0	D. 63-2"	12,32 €	1	50	300



POLITILENE 1° SCELTA ALTA DENSITA'

Tubi in polietilene alta densità PE 100 SDR11 PN16

Codice	SubCodice	Riferimenti	Listino	U.M.	Conf.	D.
PN2016	8050038019514	D. 20-1/2"	1,45 €	1	200	700
PN2516	0	D. 25-3/4"	1,42 €	1	200	500
PN3216	0	D. 32-1"	2,21 €	1	200	679
PN4016	0	D. 40-11/4"	4,13 €	1	100	400
PN5016	0	D. 50-11/2"	5,30 €	1	100	200
PN6316	0	D. 63-2"	9,97 €	1	50	100
PN7516	0	D. 75-21/2"	12,28 €	1	25	0
PN9016	0	D. 90-3"	17,84 €	1	25	0
PN11016	0	D. 110-4"	26,38 €	1	25	0

F.N.: Fuori Norma
 ** a norma EN 12201 a marchio Piip
 Ø 20 ÷ 25 (standard) : m 200
 Ø 32 ÷ 75 (standard) : m 100
 Ø 90 ÷ 110 (standard) : m 50



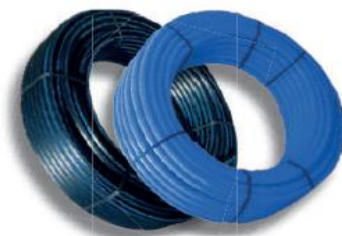
Tubi in polietilene alta densità PE 100 SDR11 PN25

Codice	SubCodice	Riferimenti	Listino	U.M.	Conf.	D.
PN2025	0	D. 20-1/2"	1,87 €	1	200	600
PN2525	0	D. 25-3/4"	2,76 €	1	200	400
PN3225	0	D. 32-1"	3,09 €	1	200	800
PN4025	0	D. 40-11/4"	4,83 €	1	100	600
PN5025	0	D. 50-11/2"	7,53 €	1	100	200
PN6325	Richiedere	D. 63-2"	Richiedere	1	50	Arrivo



HD-PE100 IMPACT PN25-SDR 7,4 Tubo in rotoli per acqua. Per il coinvolgimento in pressione di acqua potabile e per applicazioni industriali

Codice	SubCodice	Riferimenti	Listino	U.M.	Conf.	D.
PI2025	0	D. 20-1/2"	1,44 €	1	200	0
PI2525	0	D. 25-3/4"	1,44 €	1	200	0
PI3225	0	D. 32-1"	1,44 €	1	200	0
PI4025	0	D. 40-11/4"	1,44 €	1	100	0
PI5025	0	D. 50-11/2"	1,44 €	1	100	0
PI6325	0	D. 63-2"	1,44 €	1	50	0





Nipples Maschio Politilene

Codice	SubCodice	Riferimenti	Listino	U.M.	Conf.	D.
NM20PB	8000100133969	1/2"x20	€ 2,261	1	10	0
NM25PB	8000100133945	3/4"x25	€ 3,66	1	10	38
NM32PB	8000100133921	1"x32	€ 6,25	1	10	7
NM40PB	8000100133907	1 1/4"x40	€ 10,68	1	10	185
NM50PB	8000100133884	1 1/2"x50	€ 15,20	1	10	115
NM63PB	8000100133860	2"x63	€ 24,20	1	10	32



Nipples Femmina Politilene

Codice	SubCodice	Riferimenti	Listino	U.M.	Conf.	D.
NF20PB	8000100133778	1/2"x20	€ 2,41	1	10	187
NF25PB	8000100133754	3/4"x25	€ 3,54	1	10	67
NF32PB	8000100133730	1"x32	€ 5,89	1	10	336
NF40PB	8000100133716	1 1/4"x40	€ 10,46	1	10	97
NF50PB	8000100133693	1 1/2"x50	€ 15,36	1	10	101
NF63PB	8000100133679	2"x63	€ 23,61	1	10	56



Nipples Doppio Politilene

Codice	SubCodice	Riferimenti	Listino	U.M.	Conf.	D.
N20PB	8000100133655	20x20	€ 3,66	1	10	184
N25PB	8000100133648	25x25	€ 5,55	1	10	663
N32PB	8000100133631	32x32	€ 9,35	1	10	497
N40PB	8000100133624	40x40	€ 15,69	1	10	229
N50PB	8000100133617	50x50	€ 23,92	1	10	306
N63PB	8000100133600	63x63	€ 37,83	1	10	70



Gomito Doppio Politilene

Codice	SubCodice	Riferimenti	Listino	U.M.	Conf.	D.
G20PB	8000100132030	20x20	€ 4,42	1	10	118
G25PB	8000100132023	25x25	€ 6,36	1	10	593
G32PB	8000100132016	32x32	€ 11,24	1	10	287
G40PB	8000100132009	40x40	€ 18,46	1	10	179
G50PB	8000100131996	50x50	€ 31,70	1	10	56
G63PB	8000100131989	63x63	€ 50,84	1	10	52



Gomito Femmina Politilene

Codice	SubCodice	Riferimenti	Listino	U.M.	Conf.	D.
GF20PB	8000100133129	1/2"x20	€ 3,26	1	10	121
GF25PB	8000100133112	3/4"x25	€ 5,23	1	10	144
GF32PB	8000100133105	1"x32	€ 7,72	1	10	559
GF40PB	8000100133099	1 1/4"x40	€ 14,72	1	10	154
GF50PB	8000100133082	1 1/2"x50	€ 24,90	1	10	64
GF63PB	8000100133075	2"x63	€ 40,61	1	10	82



Gomito Maschio Politilene

Codice	SubCodice	Riferimenti	Listino	U.M.	Conf.	D.
GM20PB	8000100133594	1/2"x20	€ 3,30	1	10	130
GM25PB	8000100133587	3/4"x25	€ 5,16	1	10	176
GM32PB	8000100133570	1"x32	€ 8,90	1	10	159
GM40PB	8000100133563	1 1/4"x40	€ 15,94	1	10	54
GM50PB	8000100133556	1 1/2"x50	€ 24,84	1	10	26
GM63PB	8000100133549	2"x63	€ 39,12	1	10	12



Gomito Flangiato Femmina Politilene

Codice	SubCodice	Riferimenti	Listino	U.M.	Conf.	D.
GFL20PB	0	1/2"x20	4,42 €	1	10	27



Tees 3 lati politilene

Codice	SubCodice	Riferimenti	Listino	U.M.	Conf.	D.
T20PB	0	20x20	€ 6,08	1	10	807
T25PB	0	25x25	€ 8,89	1	10	649
T32PB	0	32x32	€ 15,91	1	10	1005
T40PB	0	40x40	€ 26,20	1	10	120
T50PB	0	50x50	€ 40,42	1	10	69
T63PB	0	63x63	€ 60,76	1	10	63



Tees femmina centrale politilene

Codice	SubCodice	Riferimenti	Listino	U.M.	Conf.	D.
TF20PB	0	1/2"x20	€ 4,90	1	10	325
TF25PB	8000100134089	3/4"x25	€ 7,30	1	10	135
TF32PB	8000100134355	1"x32	€ 11,92	1	10	300
TF40PB	0	1 1/4"x40	€ 21,01	1	10	38
TF50PB	0	1 1/2"x50	€ 33,13	1	10	37
TF63PB	0	2"x63	€ 50,85	1	10	43



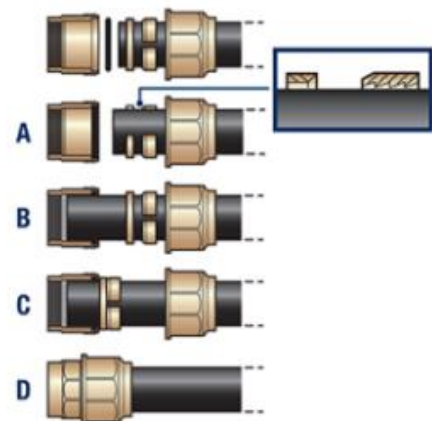
Anima Politilene

Codice	SubCodice	Riferimenti	Listino	U.M.	Conf.	D.
A20PB	0	1/2"x20	€ 1,18	1	10	500
A25PB	0	3/4"x25	€ 1,69	1	10	296
A32PB	0	1"x32	€ 3,32	1	10	200
A40PB	0	1 1/4"x40	€ 3,60	1	10	198
A50PB	0	1 1/2"x50	€ 5,42	1	10	40
A63PB	0	2"x63	€ 16,08	1	10	20



Orings per raccordo Politilene

Codice	SubCodice	Riferimenti	Listino	U.M.	Conf.	D.
OPD20	0	1/2"x20	€ 0,05	1	10	0
OPG25	0	3/4"x25	€ 0,05	1	10	0
OPH32	0	1"x32	€ 0,08	1	10	0
OPHB40	0	1 1/4"x40	€ 0,23	1	10	0
OPHD50	0	1 1/2"x50	€ 0,30	1	10	0
OPOL63	0	2"x63	€ 0,38	1	10	0





ISO 9227
CORROSION PROOF
TESTATO IN NEBBIA SALINA 240 h

RACCORDO
PER TUBO
POLIETILENE



SOLO L'ORIGINALE TOF
HA LA GHIERA
LUCIDA BREVETTATA

Niples M. politilene per Acqua & Gas



Codice	SubCodice	Riferimenti	Listino	U.M.	Conf.	D.
01010004P	0	1/2"x20	€ 2,88	1	10	42
01010005P	0	3/4"x25	€ 4,23	1	10	37
01010006P	0	1"x32	€ 5,97	1	10	22
01010007P	0	1 1/4"x40	€ 9,58	1	10	23
01010008P	0	1 1/2"x50	€ 13,48	1	10	32
01010009P	0	2"x63	€ 20,53	1	10	16

Niples F. politilene per Acqua & Gas



Codice	SubCodice	Riferimenti	Listino	U.M.	Conf.	D.
01020004P	0	1/2"x20	€ 2,88	1	10	268
01020005P	0	3/4"x25	€ 4,23	1	10	160
01020006P	0	1"x32	€ 5,97	1	10	108
01020007P	0	1 1/4"x40	€ 9,58	1	10	14
01020008P	0	1 1/2"x50	€ 13,48	1	10	0
01020009P	0	2"x63	€ 20,53	1	10	0

Niples Doppio politilene per Acqua & Gas



Codice	SubCodice	Riferimenti	Listino	U.M.	Conf.	D.
01030004P	0	20x20	€ 5,28	1	10	75
01030005P	0	25x25	€ 8,20	1	10	99
01030006P	0	32x32	€ 11,31	1	10	79
01030007P	0	40x40	€ 15,15	1	10	40
01030008P	0	50x50	€ 20,34	1	10	28
01030009P	0	63x63	€ 33,94	1	10	9

Gomito Doppio politilene per Acqua & Gas



Codice	SubCodice	Riferimenti	Listino	U.M.	Conf.	D.
01080004P	0	20x20	€ 5,70	1	10	106
01080005P	0	25x25	€ 8,49	1	10	40
01080006P	0	32x32	€ 12,89	1	10	32
01080007P	0	40x40	€ 22,20	1	10	18
01080008P	0	50x50	€ 34,26	1	10	18
01080009P	0	63x63	€ 57,45	1	10	6

Gomito Maschio politilene per Acqua & Gas



Codice	SubCodice	Riferimenti	Listino	U.M.	Conf.	D.
01060004P	0	1/2"x20	€ 4,15	1	10	180
01060005P	0	3/4"x25	€ 6,46	1	10	95
01060006P	0	1"x32	€ 9,16	1	10	35
01060007P	0	1 1/4"x40	€ 16,29	1	10	32
01060008P	0	1 1/2"x50	€ 23,97	1	10	20
01060009P	0	2"x63	€ 38,36	1	10	10



Gomito Femmina politilene per Acqua & Gas

Codice	SubCodice	Riferimenti	Listino	U.M.	Conf.	D.
01070004P	0	1/2"x20	€ 4,44	1	10	180
01070005P	0	3/4"x25	€ 6,47	1	10	100
01070006P	0	1"x32	€ 9,65	1	10	34
01070007P	0	1 1/4"x40	€ 15,91	1	10	32
01070008P	0	1 1/2"x50	€ 23,29	1	10	20
01070009P	0	2"x63	€ 37,97	1	10	15



Tee Femmina politilene per Acqua & Gas

Codice	SubCodice	Riferimenti	Listino	U.M.	Conf.	D.
01040004P	0	1/2"x20	€ 6,27	1	10	33
01040005P	0	3/4"x25	€ 10,21	1	10	18
01040006P	0	1"x32	€ 12,98	1	10	5
01040007P	0	1 1/4"x40	€ 22,72	1	10	10
01040008P	0	1 1/2"x50	€ 31,06	1	10	12
01040009P	0	2"x63	€ 51,57	1	10	6



Tee 3 lati politilene per Acqua & Gas

Codice	SubCodice	Riferimenti	Listino	U.M.	Conf.	D.
01050004P	0	20x20	€ 7,40	1	10	8
01050005P	0	25x25	€ 12,20	1	10	20
01050006P	0	32x32	€ 17,15	1	10	4
01050007P	0	40x40	€ 27,44	1	10	14
01050008P	0	50x50	€ 35,16	1	10	11
01050009P	0	63x63	€ 65,22	1	10	5



Nipples M. politilene per Acqua & Gas

Codice	SubCodice	Riferimenti	Listino	U.M.	Conf.	D.
01010010F	0	D. 75X2"1/2	€ 112,35	1	10	6
01010012F	Richiedere	D. 90X3"	Richiedere	1	10	Arrivo
01010014F	Richiedere	D. 110X4"	Richiedere	1	10	Arrivo



Nipples F. politilene per Acqua & Gas

Codice	SubCodice	Riferimenti	Listino	U.M.	Conf.	D.
01020010F	Richiedere	D. 75X2"1/2	Richiedere	1	10	Arrivo
01020012F	Richiedere	D. 90X3"	Richiedere	1	10	Arrivo
01020014F	Richiedere	D. 110X4"	Richiedere	1	10	Arrivo



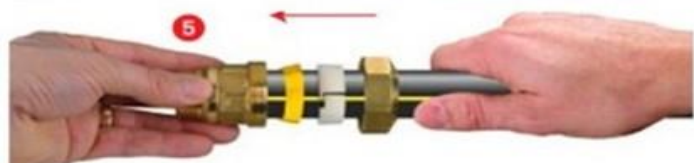
Nipples Doppio politilene per Acqua & Gas

Codice	SubCodice	Riferimenti	Listino	U.M.	Conf.	D.
01030010F	Richiedere	D. 75X2"1/2	Richiedere	1	10	Arrivo
01030012F	Richiedere	D. 90X3"	Richiedere	1	10	Arrivo
01030014F	Richiedere	D. 110X4"	Richiedere	1	10	Arrivo



Indicazioni Montaggio

SISTEMA TOF-PE GAS

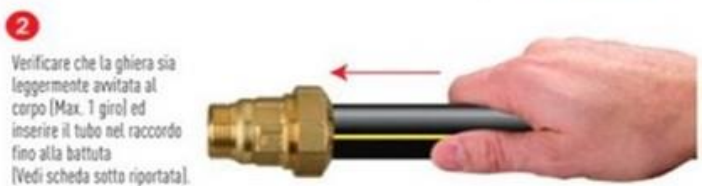


Inserire il tubo all'interno del corpo del giunto ed appoggiare la guarnizione all'interno della svasatura conica, portando l'anello antisfilamento in aderenza con la guarnizione.



NUOVO SISTEMA TOF PUSH

MONTAGGIO SEMPLICE E RAPIDO, SOLO 3 OPERAZIONI, ELEVATA SICUREZZA GRAZIE AL MONTAGGIO DIRETTO DEL TUBO



LUNGHEZZA MINIMA DEL TUBO ALL'INTERNO DEL RACCORDO

TUBO	Ø20	Ø25	Ø32	Ø40	Ø50	Ø63
Lmin (mm)	30	35	40	45	50	60



SAB



Art. 330



Nipiles Maschio

Codice	SubCodice	Riferimenti	Listino	U.M.	Conf.	D.
330-C16	0	16x3/8"	€ 0,78	1	10	0
330-D16	0	16x1/2"	€ 0,80	1	10	0
330-G16	0	16x3/4"	€ 0,78	1	10	137
330-D20	0	20x1/2"	€ 0,74	1	10	786
330-G20	0	20x3/4"	€ 0,82	1	10	520
330-H20	0	20x1"	€ 0,82	1	10	0
330-D25	0	25x1/2"	€ 0,93	1	10	400
330-G25	0	25x3/4"	€ 1,05	1	10	804
330-H25	0	25x1"	€ 0,93	1	10	200
330-D32	0	32x1/2"	€ 1,18	1	10	56
330-G32	0	32x3/4"	€ 1,18	1	10	240
330-H32	8000100136885	32x1"	€ 1,08	1	10	598
330-HB32	0	32x11/4"	€ 1,49	1	10	0
330-HD32	0	32x11/2"	€ 1,49	1	10	0
330-H40	0	40x1"	€ 2,37	1	10	0
330-HB40	0	40x11/4"	€ 2,54	1	10	206
330-HD40	0	40x11/2"	€ 2,37	1	10	0
330-OL40	0	40x2"	€ 2,37	1	10	0
330-H50	0	50x1"	€ 2,89	1	10	0
330-HB50	0	50x11/4"	€ 2,93	1	10	149
330-HD50	0	50x11/2"	€ 3,09	1	10	131
330-OL50	0	50x2"	€ 2,89	1	10	0
330-HD63	0	63x11/2"	€ 4,14	1	10	0
330-OL63	0	63x2"	€ 4,09	1	10	156
330-OLD75	0	75x21/2"	€ 7,79	1	10	8
330-Y90	0	90x3"	€ 15,69	1	10	14
330-Z110	0	110x4"	€ 17,69	1	10	0

REFERENZE - MISURA

C=3/8" H =1" OL = 2"
 D= 1/2" HB= 11/4" OLD=21/2"
 G= 3/4" HD=11/2" Y=3" Z=4"

Art. 330A



Nipiles Femmina

Codice	SubCodice	Riferimenti	Listino	U.M.	Conf.	D.
330A-D16	0	16x1/2"	€ 0,86	1	10	0
330A-G16	0	16x3/4"	€ 0,83	1	10	142
330A-D20	8000100136847	20x1/2"	€ 1,59	1	10	889
330A-G20	0	20x3/4"	€ 0,91	1	10	488
330A-D25	0	25x1/2"	€ 1,07	1	10	200
330A-G25	8000100136854	25x3/4"	€ 1,22	1	10	526
330A-H25	0	25x1"	€ 1,07	1	10	180
330A-D32	0	32x1/2"	€ 1,52	1	10	20
330A-G32	0	32x3/4"	€ 1,35	1	10	240
330A-H32	8000100136878	32x1"	€ 1,23	1	10	482
330A-HB32	0	32x11/4"	€ 1,55	1	10	200
330A-HD32	0	32x11/2"	€ 1,55	1	10	0
330A-H40	0	40x1"	€ 2,60	1	10	120
330A-HB40	0	40x11/4"	€ 2,24	1	10	299
330A-HB50	0	40x11/2"	€ 2,60	1	10	0
330A-HD50	0	50x11/2"	€ 3,51	1	10	177
330A-OL50	0	50x2"	€ 3,40	1	10	0
330A-HD63	0	63x11/2"	€ 4,73	1	10	0
330A-OL63	0	63x2"	€ 4,09	1	10	243
330A-OL75	0	75x2"	€ 8,15	1	10	0
330A-OLD75	0	75x21/2"	€ 8,70	1	10	71
330A-Y75	0	75x3"	€ 8,15	1	10	0
330A-Y90	0	90x3"	€ 17,91	1	10	5
330A-Y110	0	110x3"	€ 20,52	1	10	3
330A-Z110	0	110x4"	€ 20,52	1	10	0

REFERENZE - MISURA

C=3/8" H =1" OL = 2"
 D= 1/2" HB= 11/4" OLD=21/2"
 G= 3/4" HD=11/2" Y=3" Z=4"



Niples Doppia

Codice	SubCodice	Riferimenti	Listino	U.M.	Conf.	D.
331-16	0	D. 16	€ 1,18	1	10	0
331-20	8000100136496	D. 20	€ 1,32	1	10	217
331-25	0	D. 25	€ 1,53	1	10	452
331-32	8000100136861	D. 32	€ 1,96	1	10	138
331-40	0	D. 40	€ 4,22	1	10	215
331-50	0	D. 50	€ 4,81	1	10	215
331-63	0	D. 63	€ 6,68	1	10	126
331-75	0	D. 75	€ 13,32	1	10	5
331-90	0	D. 90	€ 16,62	1	10	11
331-110	0	D. 110	€ 31,84	1	10	2

Art. 331



tees centrale femmina

Codice	SubCodice	Riferimenti	Listino	U.M.	Conf.	D.
333-D16	0	16x1/2"	€ 1,49	1	10	0
333-G16	0	16x3/4"	€ 1,49	1	10	36
333-D20	0	20x1/2"	€ 1,47	1	10	251
333-G20	0	20x3/4"	€ 1,67	1	10	26
333-D25	0	25x1/2"	€ 2,35	1	10	25
333-G25	0	25x3/4"	€ 1,88	1	10	417
333-H25	0	25x1"	€ 2,00	1	10	0
333-G32	0	32x3/4"	€ 2,78	1	10	0
333-H32	0	32x1"	€ 2,96	1	10	12
333-HB40	0	40x11/4"	€ 5,44	1	10	28
333-HD40	0	40x11/2"	€ 5,11	1	10	0
333-HD50	0	50x11/2"	€ 6,48	1	10	0
333-OL50	0	50x2"	€ 6,48	1	10	0
333-OL63	0	63x2"	€ 10,17	1	10	1
333-OLD63	0	63x21/2"	€ 10,17	1	10	0
333-OLD75	0	75x21/2"	€ 15,94	1	10	14
333-Y75	0	75x3"	€ 15,94	1	10	0
333-Y90	0	90x3"	€ 24,77	1	10	3
333-Z110	0	110x4"	€ 37,14	1	10	4

Art. 333



REFERENZE - MISURA

C=3/8" H =1" OL = 2"
 D= 1/2" HB= 11/4" OLD=21/2"
 G= 3/4" HD=11/2" Y=3" Z=4"

tees centrale maschio

Codice	SubCodice	Riferimenti	Listino	U.M.	Conf.	D.
333A-D16	0	16x1/2"	€ 1,54	1	10	0
333A-G16	0	16x3/4"	€ 1,54	1	10	0
333A-D20	0	20x1/2"	€ 1,62	1	10	154
333A-G20	0	20x3/4"	€ 1,62	1	10	0
333A-D25	0	25x1/2"	€ 2,05	1	10	0
333A-G25	0	25x3/4"	€ 2,05	1	10	0
333A-G32	0	32x3/4"	€ 2,78	1	10	0
333A-H32	0	32x1"	€ 4,20	1	10	79
333A-H40	0	40x1"	€ 4,63	1	10	0
333A-HB40	0	40x11/4"	€ 4,63	1	10	18
333A-HD40	0	40x11/2"	€ 4,63	1	10	0
333A-HD50	0	50x11/2"	€ 6,27	1	10	0
333A-OL50	0	50x2"	€ 6,27	1	10	0
333A-OL63	0	63x2"	€ 10,02	1	10	0
333A-OLD75	0	75x21/2"	€ 17,71	1	10	0
333A-Y75	0	75x3"	€ 17,71	1	10	0
333A-Y90	0	90x3"	€ 28,34	1	10	0
333A-Z110	0	110x4"	€ 33,60	1	10	0

Art. 333A



REFERENZE - MISURA

C=3/8" H =1" OL = 2"
 D= 1/2" HB= 11/4" OLD=21/2"
 G= 3/4" HD=11/2" Y=3" Z=4"

Art. 334



Tee tre lati

Codice	SubCodice	Riferimenti	Listino	U.M.	Conf.	D.
334-16	0	D. 16	€ 1,67	1	10	38
334-20	0	D. 20	€ 1,73	1	10	621
334-25	0	D. 25	€ 2,30	1	10	339
334-32	0	D. 32	€ 2,98	1	10	276
334-40	0	D. 40	€ 5,19	1	10	128
334-50	0	D. 50	€ 7,11	1	10	98
334-63	0	D. 63	€ 10,10	1	10	47
334-75	0	D. 75	€ 18,04	1	10	5
334-90	0	D. 90	€ 26,19	1	10	10
334-110	0	D. 110	€ 44,23	1	10	0

Art. 332A



Gomito maschio

Codice	SubCodice	Riferimenti	Listino	U.M.	Conf.	D.
332A-D16	0	1/2"x16	€ 1,01	1	10	0
332A-G16	0	3/4"x16	€ 1,01	1	10	0
332A-D20	0	1/2"x20	€ 1,06	1	10	197
332A-G20	0	3/4"x20	€ 1,14	1	10	234
332A-D25	0	1/2"x25	€ 1,29	1	10	150
332A-G25	0	3/4"x25	€ 1,29	1	10	360
332A-H25	0	1"x25	€ 1,29	1	10	130
332A-G32	0	3/4"x32	€ 1,59	1	10	0
332A-H32	0	1"x32	€ 1,59	1	10	15
332A-HB40	0	1 1/4"x40	€ 2,66	1	10	177
332A-HD40	0	1 1/2"x40	€ 2,66	1	10	0
332A-HD50	0	1 1/2"x50	€ 3,69	1	10	161
332A-OL63	0	2"x63	€ 4,88	1	10	125
332A-OLD75	0	2 1/2"x75	€ 9,93	1	10	13
332A-Y90	0	3"x90	€ 12,60	1	10	5
332A-Z110	0	4"x110	€ 23,86	1	10	0

Art. 332B



Gomito femmina

Codice	SubCodice	Riferimenti	Listino	U.M.	Conf.	D.
332B-D20	0	1/2"x20	€ 1,14	1	10	1217
332B-G20	0	3/4"x25	€ 1,11	1	10	283
332B-D25	0	1/2"x25	€ 1,70	1	10	968
332B-G25	0	3/4"x25	€ 1,25	1	10	559
332B-H25	0	1"x25	€ 1,44	1	10	130
332B-G25	0	3/4"x32	€ 1,25	1	10	559
332B-H32	0	1"x32	€ 1,55	1	10	361
332B-HB40	0	1 1/4"x40	€ 3,08	1	10	275
332B-HD40	0	1 1/2"x40	€ 3,34	1	10	0
332B-HD50	0	1 1/2"x50	€ 4,09	1	10	177
332B-OL50	0	2"x50	€ 4,58	1	10	0
332B-OL63	0	2"x63	€ 5,62	1	10	169
332B-OLD75	0	2 1/2"x75	€ 9,92	1	10	18
332B-Y75	0	3"x75	€ 9,92	1	10	0
332B-Y90	0	3"x90	€ 17,99	1	10	16
332B-Z110	0	4"x110	€ 24,77	1	10	3

REFERENZE - MISURA

C=3/8" H =1" OL = 2"

D= 1/2" HB= 1 1/4" OLD=2 1/2"

G= 3/4" HD=1 1/2" Y=3" Z=4"



Tappo fine linea

Codice	SubCodice	Riferimenti	Listino	U.M.	Conf.	D.
330B-16	0	D. 16	€ 0,78	1	10	0
330B-20	0	D. 20	€ 0,91	1	10	0
330B-25	0	D. 25	€ 1,11	1	10	0
330B-32	0	D. 32	€ 1,37	1	10	0
330B-40	0	D. 40	€ 2,41	1	10	29
330B-50	0	D. 50	€ 3,37	1	10	26
330B-63	0	D. 63	€ 4,60	1	10	15
330B-75	0	D. 75	€ 8,85	1	10	0
330B-90	0	D. 90	€ 12,03	1	10	3
330B-110	0	D. 110	€ 19,47	1	10	5

Art. 330B



Gomito femmina flangiato

Codice	SubCodice	Riferimenti	Listino	U.M.	Conf.	D.
332D-D20	0	1/2"x20	€ 3,01	1	10	0
332D-G25	0	3/4"x25	€ 3,01	1	10	0

Art. 332D



Presca a staffa

Codice	SubCodice	Riferimenti	Listino	U.M.	Conf.	D.
610-D20	0	1/2"x20	€ 0,86	1	10	28
610-D25	0	1/2"x25	€ 0,84	1	10	79
610-G25	0	3/4"x25	€ 0,86	1	10	77
610-D32	0	1/2"x32	€ 0,96	1	10	360
610-G32	0	3/4"x32	€ 0,96	1	10	332
610-D40	0	1/2"x40	€ 1,14	1	10	128
610-G40	0	3/4"x40	€ 1,14	1	10	311
610-H40	0	1"x40	€ 1,11	1	10	0
610-D50	0	1/2"x50	€ 1,54	1	10	199
610-G50	0	3/4"x50	€ 1,37	1	10	209
610-H50	0	1"x50	€ 1,54	1	10	100
610-HB50	0	11/4"x50	€ 1,64	1	10	0
610-D63	0	1/2"x63	€ 1,64	1	10	0
610-G63	0	3/4"x63	€ 2,33	1	10	169
610-H63	0	1"x63	€ 2,33	1	10	0
610-HB63	0	11/4"x63	€ 1,82	1	10	32
610-D75	0	1/2"x75	€ 1,87	1	10	0
610-G75	0	3/4"x75	€ 1,87	1	10	0
610-H75	0	1"x75	€ 1,87	1	10	25
610-HB75	0	11/4"x75	€ 1,97	1	10	12
610-HD75	0	11/2"x75	€ 1,97	1	10	0
610-OL75	0	2"x75	€ 1,97	1	10	0
610-D90	0	1/2"x90	€ 2,35	1	10	0
610-G90	0	3/4"x90	€ 2,35	1	10	0
610-H90	0	1"x90	€ 2,35	1	10	0
610-HB90	0	11/4"x90	€ 2,56	1	10	10
610-HD90	0	11/2"x90	€ 2,35	1	10	12
610-OL90	0	2"x90	€ 2,35	1	10	0
610-D110	0	1/2"x110	€ 2,91	1	10	0
610-G110	0	3/4"x110	€ 2,91	1	10	0

Art. 610



REFERENZE - MISURA

C=3/8" H =1" OL = 2"
 D= 1/2" HB= 11/4" OLD=21/2"
 G= 3/4" HD=11/2" Y=3" Z=4"

Art. 420



Tappo femina calotta

Codice	SubCodice	Riferimenti	Listino	U.M.	Conf.	D.
420-D	0	D. 1/2"	€ 0,18	1	10	3975
420-G	0	D. 3/4"	€ 0,23	1	10	2200
420-H	0	D. 1"	€ 0,34	1	10	700
420-HB	0	D. 1 1/4"	€ 0,55	1	10	350
420-HD	0	D. 1 1/2"	€ 0,81	1	10	250
420-OL	0	D. 2"	€ 1,01	1	10	0
420-OLD	0	D. 2 1/2"	€ 1,74	1	10	0

Art. 460



Gomito filettato femmina femmina

Codice	SubCodice	Riferimenti	Listino	U.M.	Conf.	D.
460-D	0	D. 1/2"	€ 0,94	1	10	980
460-G	0	D. 3/4"	€ 1,10	1	10	0
460-H	0	D. 1"	€ 1,23	1	10	574
460-HB	0	D. 1 1/4"	€ 2,10	1	10	108
460-HD	0	D. 1 1/2"	€ 3,28	1	10	88
460-OL	0	D. 2"	€ 4,68	1	10	44

Art. 500



Gomito filettato femmina maschio

Codice	SubCodice	Riferimenti	Listino	U.M.	Conf.	D.
500-D	0	D. 1/2"	€ 0,81	1	10	244
500-G	0	D. 3/4"	€ 0,86	1	10	336
500-H	0	D. 1"	€ 1,04	1	10	130

Art. 470



Tee filettata 3 lati femmina

Codice	SubCodice	Riferimenti	Listino	U.M.	Conf.	D.
470-D	0	D. 1/2"	€ 1,23	1	10	590
470-G	0	D. 3/4"	€ 1,51	1	10	220
470-H	0	D. 1"	€ 1,64	1	10	345
470-HB	0	D. 1 1/4"	€ 2,84	1	10	80
470-HD	0	D. 1 1/2"	€ 4,23	1	10	8
470-OL	0	D. 2"	€ 6,63	1	10	46

Art. 440



Manicotto filettato

Codice	SubCodice	Riferimenti	Listino	U.M.	Conf.	D.
440-D	0	D. 1/2"	€ 0,49	1	10	650
440-G	0	D. 3/4"	€ 0,53	1	10	22
440-H	0	D. 1"	€ 0,66	1	10	260
440-HB	0	D. 1 1/4"	€ 1,49	1	10	120
440-HD	0	D. 1 1/2"	€ 2,17	1	10	0
440-OL	0	D. 2"	€ 2,60	1	10	0

Art. 400



Nipples filettata

Codice	SubCodice	Riferimenti	Listino	U.M.	Conf.	D.
400-D	0	D. 1/2"	€ 0,19	1	10	1990
400-G	0	D. 3/4"	€ 0,22	1	10	1096
400-H	0	D. 1"	€ 0,33	1	10	746
400-HB	0	D. 1 1/4"	€ 0,57	1	10	158
400-HD	0	D. 1 1/2"	€ 0,78	1	10	140
400-OL	0	D. 2"	€ 1,23	1	10	68



Tappo maschio filettato

Codice	SubCodice	Riferimenti	Listino	U.M.	Conf.	D.
430-D	0	D. 1/2"	€ 0,22	1	10	4450
430-G	0	D. 3/4"	€ 0,31	1	10	2389
430-H	0	D. 1"	€ 0,32	1	10	789
430-HB	0	D. 1 1/4"	€ 0,51	1	10	350
430-HD	0	D. 1 1/2"	€ 0,90	1	10	210
430-OL	0	D. 2"	€ 1,10	1	10	120

Art. 480



Manicotto ridotto filettato femmina femmina

Codice	SubCodice	Riferimenti	Listino	U.M.	Conf.	D.
450-GD	0	3/4x1/2"	€ 0,54	1	10	450
450-HG	0	1"x3/4"	€ 0,65	1	10	300
450-HBH	0	1 1/4"x1"	€ 1,37	1	10	150
450-HDHB	0	1 1/2"x1 1/4"	€ 2,09	1	10	0
450-OLHD	0	2"x1 1/2"	€ 2,75	1	10	70
450-OLDOL	0	2 1/2"x2"	€ 8,65	1	10	0
450-YOLD	0	3"x2 1/2"	€ 9,56	1	10	0

Art. 450



Tee filettato maschio

Codice	SubCodice	Riferimenti	Listino	U.M.	Conf.	D.
490-G	0	D. 3/4"	€ 0,84	1	10	0
490-H	0	D. 1"	€ 1,09	1	10	0
490-HB	0	D. 1 1/4"	€ 1,85	1	10	0

Art. 490



Riduzione Mf

Codice	SubCodice	Riferimenti	Listino	U.M.	Conf.	D.
480-GD	0	3/4"x1/2"	€ 0,43	1	10	1100
480-HD	0	1"x1/2"	€ 0,46	1	10	590
480-HG	0	1"x3/4"	€ 0,47	1	10	616
480-HBD	0	1 1/4"x1/2"	€ 0,69	1	10	0
480-HBG	0	1 1/4"x3/4"	€ 0,69	1	10	0
480-HBH	0	1 1/4"x1"	€ 0,78	1	10	310
480-HDG	0	1 1/2"x3/4"	€ 1,22	1	10	0
480-HDH	0	1 1/2"x1"	€ 1,22	1	10	246
480-HDHB	0	1 1/2"x1 1/4"	€ 1,42	1	10	245
480-OLD	0	2"x1/2"	€ 1,57	1	10	0
480-OLG	0	2"x3/4"	€ 1,57	1	10	0
480-OLH	0	2"x1"	€ 1,93	1	10	120
480-OLHB	0	2"x1 1/4"	€ 3,97	1	10	173
480-OLHD	0	2"x1 1/2"	€ 3,97	1	10	93
480-OLDOL	0	2 1/2"x2"	€ 2,80	1	10	92
480-YOL	0	3"x2"	€ 6,07	1	10	137
480-YOLD	0	3"x2 1/2"	€ 6,07	1	10	140

Art. 480



REFERENZE - MISURA

C=3/8" H =1" OL = 2"
 D= 1/2" HB= 1 1/4" OLD=2 1/2"
 G= 3/4" HD=1 1/2" Y=3" Z=4"

Art. 410



Niples ridotto maschio maschio

Codice	SubCodice	Riferimenti	Listino	U.M.	Conf.	D.
410-GD	0	3/4"X1/2"	€ 0,15	1	10	71
410-HD	0	1"X1/2"	€ 0,20	1	10	255
410-HG	0	1"X3/4"	€ 0,20	1	10	0
410-HBG	0	1 1/4"X3/4"	€ 0,35	1	10	0
410-HBH	0	1 1/4"X1"	€ 0,40	1	10	0
410-HDH	0	1 1/2"X1"	€ 0,53	1	10	0
410-HDHB	0	1 1/2"X1 1/4"	€ 0,63	1	10	94
410-OLH	0	2"X1"	€ 0,81	1	10	0
410-OLHB	0	2"X1 1/4"	€ 1,23	1	10	200
410-OLHD	0	2"X1 1/2"	€ 0,94	1	10	86
410-OLDOL	0	2 1/2"X2"	€ 3,06	1	10	0
410-YOL	0	3"X2"	€ 3,14	1	10	0
410-YOLD	0	3"X2 1/2"	€ 3,01	1	10	0
410-ZY	0	4"X3"	€ 6,83	1	10	0

Valvola a sfera filettata



Codice	SubCodice	Riferimenti	Listino	U.M.	Conf.	D.
		D. 1/2"		1	10	
VJB0202	0	D. 3/4"	€ 2,28	1	10	182
VJB0252	0	D. 1"	€ 2,78	1	10	324
VJB0322	0	D. 1 1/4"	€ 5,06	1	10	88
VJB0402	0	D. 1 1/2"	€ 7,59	1	10	39
VJB0502	0	D. 2"	€ 11,64	1	10	40
VSI12F750	0	D. 2 1/2"	€ 27,33	1	10	8
VSI12F900	0	D. 3"	€ 38,71	1	10	7
VSI12F910	0	D. 4"	€ 70,85	1	10	17

Oring ricambio



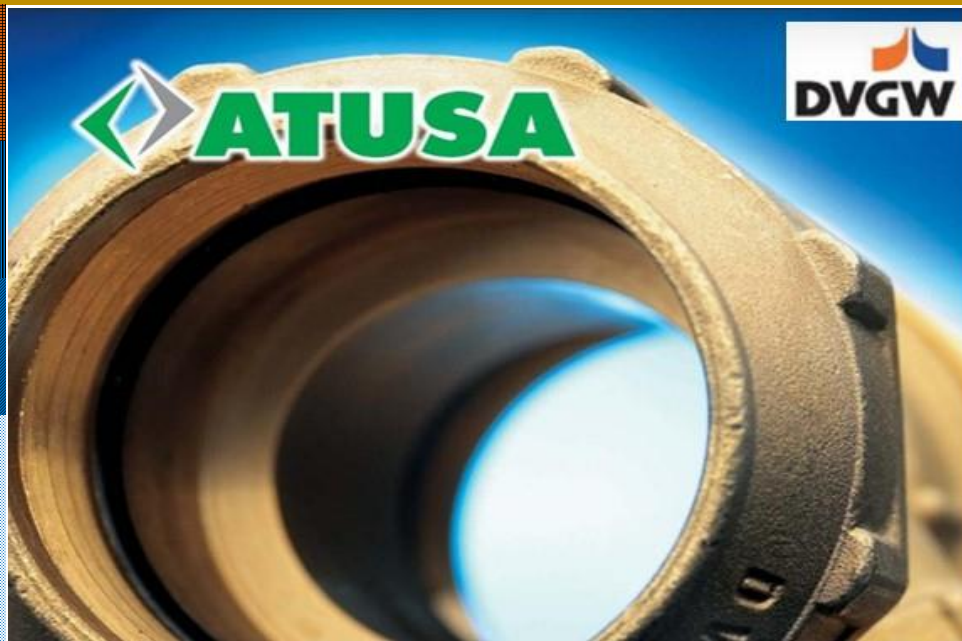
Codice	SubCodice	Riferimenti	Listino	U.M.	Conf.	D.
342-16	0	D. 3/8"	€ 0,10	1	10	0
342-20	0	D. 1/2"	€ 0,21	1	10	90
342-25	0	D. 3/4"	€ 0,34	1	10	90
342-32	0	D. 1"	€ 0,36	1	10	90
342-40	0	D. 1 1/4"	€ 0,55	1	10	50
342-50	0	D. 1 1/2"	€ 0,61	1	10	50
342-63	0	D. 2"	€ 0,93	1	10	50

REFERENZE - MISURA

C=3/8" H =1" OL = 2"

D= 1/2" HB= 1 1/4" OLD=2 1/2"

G= 3/4" HD=1 1/2" Y=3" Z=4"



Niples M. politilene per Acqua & Gas

Codice	SubCodice	Riferimenti	Listino	U.M.	Conf.	D.
NM20PO	8000100133952	1/2"x20	€ 2,83	1	10	66
NM25PO	8000100133938	3/4"x25	€ 4,18	1	10	24
NM32PO	8000100133914	1"x32	€ 6,37	1	10	338
NM40PO	8000100133891	1 1/4"x40	€ 9,66	1	10	56
NM50PO	8000100133877	1 1/2"x50	€ 14,30	1	10	34
NM63PO	8000100133853	2"x63	€ 22,75	1	10	6



Niples F. politilene per Acqua & Gas

Codice	SubCodice	Riferimenti	Listino	U.M.	Conf.	D.
NF20PO	8000100133761	1/2"x20	€ 3,39	1	10	270
NF25PO	8000100133747	3/4"x25	€ 5,26	1	10	516
NF32PO	8000100133723	1"x32	€ 7,24	1	10	406
NF40PO	8000100133709	1 1/4"x40	€ 11,29	1	10	57
NF50PO	8000100133686	1 1/2"x50	€ 17,08	1	10	24
NF63PO	8000100133662	2"x63	€ 29,51	1	10	12



Niples Doppio politilene per Acqua & Gas

Codice	SubCodice	Riferimenti	Listino	U.M.	Conf.	D.
ND20PO	0	20x20	€ 4,93	1	10	57
ND25PO	0	25x25	€ 7,48	1	10	251
ND32PO	0	32x32	€ 10,27	1	10	355
ND40PO	0	40x40	€ 15,77	1	10	46
ND50PO	0	50x50	€ 22,75	1	10	14
ND63PO	0	63x63	€ 38,14	1	10	1



Gomito Doppio politilene per Acqua & Gas

Codice	SubCodice	Riferimenti	Listino	U.M.	Conf.	D.
GD20PO	0	20x20	€ 5,58	1	10	216
GD25PO	0	25x25	€ 8,78	1	10	300
GD32PO	0	32x32	€ 12,41	1	10	247
GD40PO	0	40x40	€ 19,53	1	10	44
GD50PO	0	50x50	€ 28,69	1	10	23
GD63PO	0	63x63	€ 47,30	1	10	6



Gomito Maschio politilene per Acqua & Gas

Codice	SubCodice	Riferimenti	Listino	U.M.	Conf.	D.
GM20PO	0	1/2"x20	€ 4,25	1	10	269
GM25PO	0	3/4"x25	€ 6,48	1	10	230
GM32PO	0	1"x32	€ 9,36	1	10	198
GM40PO	0	1 1/4"x40	€ 14,57	1	10	30
GM50PO	0	1 1/2"x50	€ 21,72	1	10	15
GM63PO	0	2"x63	€ 37,48	1	10	4





Gomito Femmina politilene per Acqua & Gas

Codice	SubCodice	Riferimenti	Listino	U.M.	Conf.	D.
GF20PO	0	1/2"x20	€ 4,04	1	10	275
GF25PO	0	3/4"x25	€ 6,27	1	10	284
GF32PO	0	1"x32	€ 9,34	1	10	215
GF40PO	0	1 1/4"x40	€ 14,43	1	10	44
GF50PO	0	1 1/2"x50	€ 21,29	1	10	19
GF63PO	0	2"x63	€ 36,22	1	10	4



Tee Femmina politilene per Acqua & Gas

Codice	SubCodice	Riferimenti	Listino	U.M.	Conf.	D.
TF20PO	0	1/2"x20	€ 6,83	1	10	160
TF25PO	0	3/4"x25	€ 10,63	1	10	109
TF32PO	0	1"x32	€ 15,69	1	10	135
TF40PO	0	1 1/4"x40	€ 23,96	1	10	6
TF50PO	0	1 1/2"x50	€ 39,03	1	10	4
TF63PO	0	2"x63	€ 61,21	1	10	3



Tee 3 lati politilene per Acqua & Gas

Codice	SubCodice	Riferimenti	Listino	U.M.	Conf.	D.
T20PO	0	20x20	€ 8,65	1	10	131
T25PO	0	25x25	€ 13,21	1	10	240
T32PO	0	32x32	€ 19,38	1	10	240
T40PO	0	40x40	€ 30,06	1	10	30
T50PO	0	50x50	€ 45,63	1	10	8
T63PO	0	63x63	€ 75,01	1	10	3



Anima Politilene

Codice	SubCodice	Riferimenti	Listino	U.M.	Conf.	D.
A20PB	0	1/2"x20	€ 1,18	1	10	500
A25PB	0	3/4"x25	€ 1,69	1	10	296
A32PB	0	1"x32	€ 3,32	1	10	200
A40PB	0	1 1/4"x40	€ 3,60	1	10	198
A50PB	0	1 1/2"x50	€ 5,42	1	10	40
A63PB	0	2"x63	€ 16,08	1	10	20